



Srnec obecný
Capreolus capreolus
Reh / European Roe Deer
Foto: Monika Suržinová

Tečky nejen pro ozdobu



Mnoho živočichů se může pyšnit svým vzhledem, a to nejen barvami, ale i nejrůznějšími ornamenty, třeba pruhy, skvrnami nebo tečkami. Jejich majitelé je zpravidla nenosí jen pro parádu. Barevné ozdoby totiž mají důležitou úlohu. Bílé skvrny v srsti kolouchů a srnčat usnadňují laním a srnám, aby své děti dobře viděly v šeru. Drobní živočichové pomocí puntíků straší nepřátele, zatímco někteří využívají skvrny k maskování.

1. úkol: K čemu všemu může sloužit živočichům skvrnitě zbarvení? Přiřaďte ke každému popisku dva odpovídající obrázky.



VIDITELNOST MLÁDAT V ŠERU **MASKOVÁNÍ** **ZASTRAŠENÍ PREDÁTORŮ**



2. úkol: Zakroužkujte mezi motýly všechny babočky.



Letní objevování



Foto: Jiří Bohdal

Milé děti, je tady opět léto, pro mnohé lidi nejoblíbenější období z celého roku. Užívají si jej i zvířátka – mláďata povyrosla, hrají si a mají dostatek bezpečného úkrytu i potravy. Kvetoucí rostliny hostí nejrozličnější druhy hmyzu a hřející sluneční paprsky zpříjemňují život teplomilným živočichům. Živým tvorům dává léto, co potřebují. A oni pak odměňují přírodu i nás svojí radostí ze života. Těší nás svými barvami, rozličnými hlasy, skotačením i tajemnou plachostí, která v nás lidech vzbuzuje zájem poznávat, pozorovat a nabývat zážitky.

3. úkol: Co nepatří do řady a proč tomu tak je?

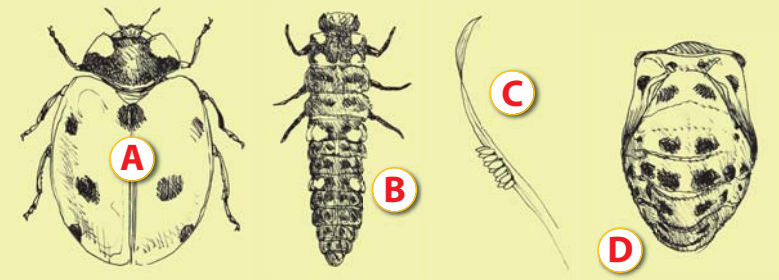


4. úkol: Napište do doplňovačky názvy živočichů a rostlin A-G. V tajence vyjde název brouka s oranžovými skvrnami, který v přírodě pomáhá uklízet uhynulé živočichy.

Word search grid with letters A-G and numbers 1-12. Images of a bird (A), frog (B), butterfly (C), beetle (E), and plant (F, G).

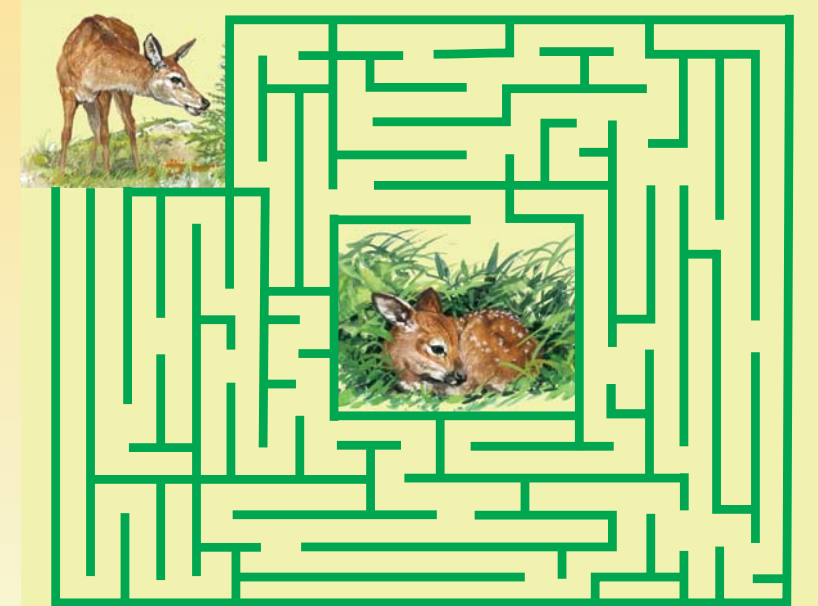
Tajenka: 1 2 3 4 5 6 7 8 9 10 11 12. Nápověda: lýkovec, hýl. Image of a scarab beetle.

5. úkol: Seřadte obrázky tak, jak se z vajíčka postupně líhne sluněčko. K obrázkům připojte názvy jednotlivých stádií vývoje.



VAJÍČKA **DOSPĚLEC** **LARVA** **KUKLA**

6. úkol: Kudy se dostane laň k ukrytému kolouchovi, aby ho mohla nakrmit?



Správné řešení: 1. ÚKOL: viditelnost B, F, maskování C, D, zastrášení A, E, 3. ÚKOL: 1. řada - myšice nepatří k hmyzu, 2. řada - stěvkil nepatří k motýlům, 3. řada - hýl, B ropucha, C - babočka, D - přislička, E - tesářík, F - maliník, G - lýkovec, tajenka: hrobořík, malý; 5. ÚKOL: C - vajíčka, B - larva, D - kukla, A - dospělec. Ilustrace: M.Dr. Pavel Procházka; fotografie: Monika Suržínová, Jiří Bohdal; příprava: Mgr. Stanislav Čvrtník; sazba a zlom: Mgr. Václav Hrabá.