

Nabídka výukových programů

pro rok 2021/2022

30 let
Národního parku
Šumava

■ Návštěvnická centra Srní a Kvilda

Další nabídka programů EV:

- SEV Vimperk
- SEV Kašperské Hory
- SEV Stožec
- SEV Horská Kvilda



Státní fond podporuje vzdělávání v Národním parku Šumava

Státní fond životního prostředí podporuje činnost středisek environmentální výchovy v rámci dotačního projektu "Národní park Šumava míří do škol", díky kterému bude finančně podpořeno 18 autobusových výprav do nové bezbariérové učebny "Lesní dílna" ve Stožci. Projekt "Soutěže a specifické vzdělávací programy v Národním parku Šumava" podpoří nejen přírodovědnou soutěž "Národní park Šumava ve školních lavicích", ale také výtvarné soutěže a ostatní aktivity středisek EV.



STÁTNÍ FOND
ŽIVOTNÍHO PROSTŘEDÍ
ČESKÉ REPUBLIKY

PRACOVNÍ SEŠIT
KE KNIŽE

Světlem šumavské přírody

KNIHA A ENCYKLOPEDIE V JEDNOM

Příroda nezná hranic

Pojďte se o tom přesvědčit i vy v této knize, která vám představí jedinečnost a krásu přírody Šumavy i Bavorského lesa a zároveň vás seznámí s množstvím živočichů a rostlin, které můžete potkat při svých toulkách touto krajinou. Pojďte s námi nahlédnout do tajemství přírody. Provázet vás budou jedinečné ilustrace, fotografie, ale také poutavé texty.



Určeno pro věk 2-99 let

Knihu lze zakoupit ve všech informačních střediscích Správy NP Šumava a v e-shopu (www.npsumava.cz) za 370,- Kč.

školní rok 2021/2022

Základní organizační ustanovení pro návštěvnická centra Srní a Kvilda:

- Správa NP Šumava zajišťuje, prostřednictvím k tomu určených pracovníků, programy environmentální výchovy, vzdělávání a osvěty a další související aktivity, které nejsou v rozporu se zákonnými normami upravujícími ochranu a bezpečnost a zdraví účastníků.
- Činnosti a jiné aktivity v rámci jednotlivých programů se realizují dle pokynů pověřených pracovníků Správy.
- Účastníci výukových programů poskytovaných Správou NP Šumava nejsou organizací pojištěni.
- Zodpovědnost za účastníky má po celou dobu programu jejich doprovod.
- Správa nezajišťuje dopravu, stravování.
- Autobusovou dopravu včetně nákladů si zajišťují školy.
- V rámci ochrany osobních údajů účastníků programů potřebuje Správa Národního parku souhlas rodičů s fotografováním dětí. Formulář k udělení souhlasu předkládají střediska EV rodičům prostřednictvím škol nebo individuálně.

Aktuální informace naleznete na webových stránkách

www.npsumava.cz

Vydala:

Fotografie:

Sazba, zlom:

Ilustrace:

Redakce:

Jazykové korektury:

Vimperk 2021

Správa Národního parku Šumava

Vladislav Hošek (desky, 2, 3, 4), Jiří Svoboda (desky), Václav Příbář (1, 5, 8), Mgr. Karel Brož (1, 8), Ing. Jiří Míchal (6), Ing. Marek Drha (1, 7)

Mgr. Václav Hraba, akad. malíř a grafik

Ludvík Kunc, MVDr. Pavel Procházka

Mgr. Martina Kučerová, Mgr. Stanislav Čtvrtník

Mgr. Stanislav Čtvrtník

Ceny za výukové programy realizované v návštěvnických centrech Srní a Kvilda:

Cena za výukový program:

50,- Kč/účastník

délka programu je cca 3–4 hodiny
pedagogické doprovody zdarma

- **Parkovné na parkovišti u NC je zpoplatněno částkou ve výši 160,- Kč za autobus, pro partnerské školy je parkovné zdarma.**
- **Parkoviště je střeženo kamerovým systémem.**
- **Vstupné do NC je zdarma.**





Kdy se můžete zúčastnit našich výukových programů:

- Celoročně
- (Aktuální otevírací dobu kontrolujte na www.npsumava.cz.)

Cílové skupiny:

Výukové programy jsou určeny **třídním kolektivům mateřských, základních a středních škol.**

Výukového programu se mohou zúčastnit i organizované skupiny z řad různých zájmových sdružení (kroužky, sportovní nebo turistické oddíly atd.).

Počet účastníků výukového programu:

- minimálně 15
- maximálně 25 účastníků ve skupině (bez doprovodu)

Jiný počet je třeba dohodnout předem.

Kdo vede výukové programy:

- lektori středisek environmentální výchovy Horská Kvilda, K. Hory a Vimperk
- pracovníci návštěvnických center Srní a Kvilda

Objednávání výukových programů:

- telefonicky: Adéla Kršňáková, 731 530 556
- e-mailem: adela.krsnakova@npsumava.cz

Důležitá upozornění:

- Před každým objednaným programem prosíme, abyste potvrdili účast.
- Dopravu na výukový program si škola zařizuje vlastními prostředky.
- Pro MŠ je program určen pro předškolní třídy.
- Při nepříznivém počasí si vyhrazujeme právo program zrušit.

S sebou: vhodné oblečení a obuv na ven.

Naše adresy:

Návštěvnické centrum Srní,
Srní 82, 341 94 Srní

Návštěvnické centrum Kvilda
Kvilda 169, 384 93

(cca. 1,5 km za obcí Srní směr Modrava)

NÁVŠTĚVNICKÉ CENTRUM SRNÍ

Motto:

Pomáhat návštěvníkům Národního parku Šumava s porozuměním role vlka v udržení rovnováhy v přírodě, pomáhat vlkům s jejich složitým návratem do volné přírody.



Návštěvnícké centrum Srní nabízí od roku 2019 výukový program „Svět vlka“. Program je určen pro školní kolektivy a je zaměřený na vlka obecného, jeho charakteristiku a význam ve volné přírodě.

Místo konání výukového programu (VP) – podle počasí:

- **Venkovní VP:** začátek v budově NC, v okolí budovy NC, stezka k výběhu s vlky
- **Vnitřní VP:** v budově NC



Výukové programy pro mateřské školy

S VLČKEM OUŠKEM

Venkovní výukový program
(při nepřízní počasí možná i vnitřní varianta)

Kdy: celoročně

Délka programu: 3–4 hodiny

Výukový program je uzpůsoben věkové kategorii skupiny dětí

Kdesi v šumavských lesích žije se svou smečkou malý vlček Oušek. Je moc zvědavý, a tak podniká odvážné výpravy po okolí. Jednou se rozběhne moc rychle a moc daleko, až se docela ztratí. Cestu domů mu pomáhají najít zvířátka, která potkává, a my tak společně s ním budeme poznávat, jak se žije obyvatelům šumavské přírody.



Výukové programy pro základní školy a střední školy

SVĚT VLKA

Venkovní výukový program
(při nepříznivém počasí možná i vnitřní varianta)

Kdy: celoročně

Délka programu: 3–4 hodiny

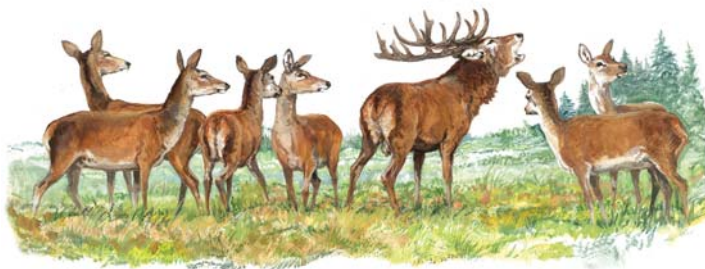
Výukový program je uzpůsoben věkové kategorii skupiny dětí

Vlčí výběh na Srní umožňuje naučně-dobrodružné pozorování těchto zajímavých šelem. Formou hry na vlčí smečky vás seznámíme s charakteristikou vlka, poznáte, jak se vlci chovají a jaké vyhledávají ve volné přírodě prostředí. Zjistíme spolu úlohu a význam smečky, dozvíme se o metodách lovu, které vlci používají. Vysvětlíme si roli vlka v udržování rovnováhy v přírodě a povíme si o návratu vlka do volné přírody, ale také o komplikacích, které ho provázejí.





NÁVŠTĚVNICKÉ CENTRUM KVILDA



Návštěvnícké centrum Kvilda nabízí od roku 2021 **výukové programy „Jelen evropský“ a „Ze života rysa“**. Programy jsou určeny pro školní kolektivy předškolních tříd MŠ, obou stupňů ZŠ a SŠ a jsou zaměřené na poznání způsobu života jelení zvěře a na charakteristiku a přírodní význam rysa ostrovida.

Místo konání výukového programu (VP) – dle počasí:

- **Venkovní VP:** začátek v budově NC, v okolí budovy NC, stezky k jelenímu a rysímu výběhu (možnost jednotlivě nebo jako okruh)
- **Vnitřní VP:** v budově NC

JELEN EVROPSKÝ

Venkovní výukový program
(při nepříznivém počasí možná
i vnitřní varianta)

Kdy: celoročně, ale v září/říjnu omezen
vstup do jeleního výběhu kvůli říjí
Délka programu: 2–3 hodiny
Výukový program je uzpůsoben
věkové kategorii skupiny dětí



Výukový program spojený s pozorováním jelení zvěře představuje pomocí hravých aktivit život jelena evropského. Pojďte se seznámit se životem jelena a jeho příbuzných. Jaké je to, být králem lesa, a kdy drží jelení zvěř pohromadě? Nejenže si o tom povíme, ale osobně si to i zkusíme.

ZE ŽIVOTA RYSA

Venkovní výukový program
(při nepříznivém počasí možná i vnitřní varianta)

Kdy: celoročně

Délka programu: 2–3 hodiny

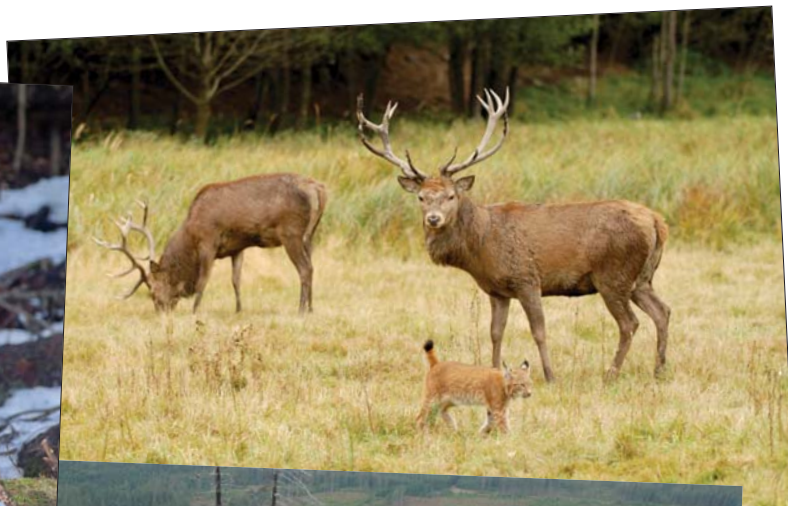
Výukový program je uzpůsoben věkové kategorii skupiny dětí



Málokomu se poštěstí spatřit naši největší kočkovitou šelmu. Je vzácná a také velmi plachá. I když se nerada ukazuje, během programu zažijí účastníci mnoho rysích her a poznávacích aktivit. Vysvětlíme si úlohu rysa v přírodě a způsob jeho života, který je protkaný spoustou tajemství a dobrodružství.

Oba programy lze spojit dohromady a absolvovat exkurzi zvířecími výběhy najednou. Délka programu kombinovaného trvá 3–4 hodiny.







Cena 70,- Kč

Do výběhu vlků můžete vyrazit se svými žáky také bez doprovodu našich lektorů. Základní informace o vlkovi či rysovi se dozvíte v brožurách, které jsou doprovázeny množstvím jedinečných fotografií a ilustrací. Brožury můžete zakoupit ve všech informačních střediscích a návštěvních centrech a e-shopu Správy.



Cena 70,- Kč

„Poznej a chraň“



Národní park Šumava je tou nejlepší učebnou pod širým nebem