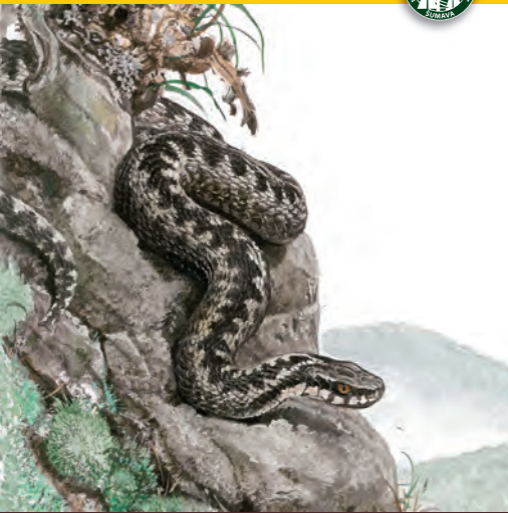


Zmije obecná



Vipera berus
Kreuzotter
Common European-Adder

Velikost: 55–80 cm
Kriticky ohrožený druh

Název: Zmije obecná

Třída: plazi **Řád:** šupinatí **Čeled:** zmijovití

Délka života: 20–25 let

Mláděta: Vejcoživorodý živočich. Zmije obecná má obvykle 5–20 mláděat. Mláděta jsou 9–20 cm dlouhá.

Potrava: Drobní hlodavci – nejčastěji myši a hraboši, obojživelníci, ještěrky, případně mladí ptáci a ptačí vejce.

Popis: Zmije je jediným jedovatým hadem České republiky. Její jed je vysoce účinný, ale má ho jen velmi malé množství. Zmije je plachý had, který před člověkem prchá. Zaskočena se stáčí do spirály, esovitě stahuje přední část těla a hrozí útočníkovi, popřípadě proti němu provádí výpady hlavou. Uštkne však, pokud na ni šlápneme, popř. když se jí pokoušíme vzít do ruky. Zimní období tráví ve stavu hibernace. Vyžaduje dostatek slunečního svitu a vlhkosti. Obvykle jde o nočního tvora, který je přes den ukryt nebo se vyhřívá na sluníčku a potravu loví v noci. Výjimkou jsou jeho horské populace, které loví převážně za dne, neboť v noci na ně bývá příliš zima. Na Šumavě je poměrně častý výskyt tmavých až černě zbarvených jedinců.

Výskyt: Zmije obecná je nejrozšířenějším hadem na světě, nejseverněji žijícím hadem vyznačujícím se extrémní odolností vůči chladnému počasí. Oblíbeným stanovištěm jsou prosluněné horské stráně, rašeliniště nebo mokřady.

Ilustrace: Pavel Procházka