



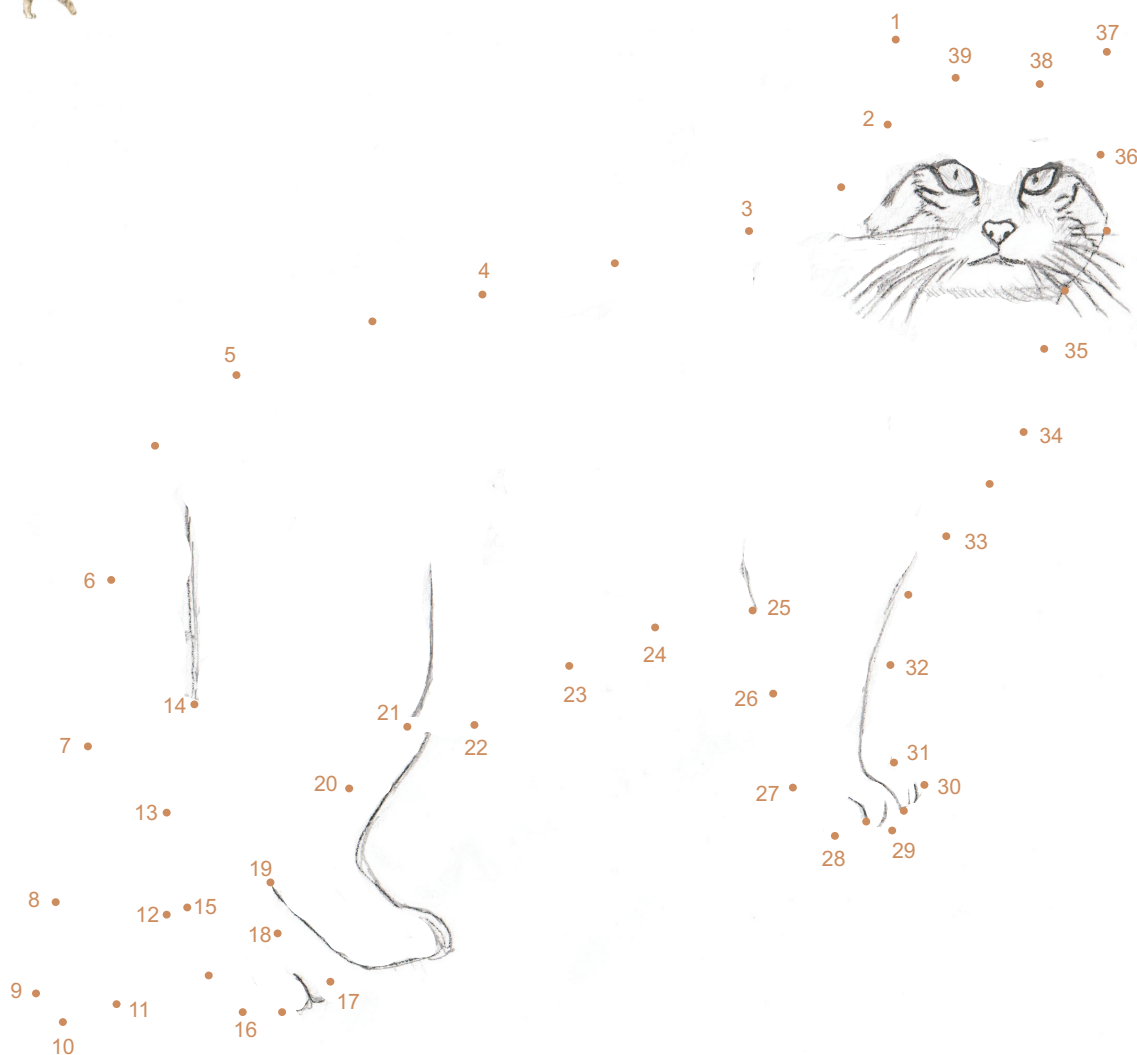
Tento pracovní list patří

Kočka divoká

Samoobslužný pracovní list pro žáky 1. stupně ZŠ

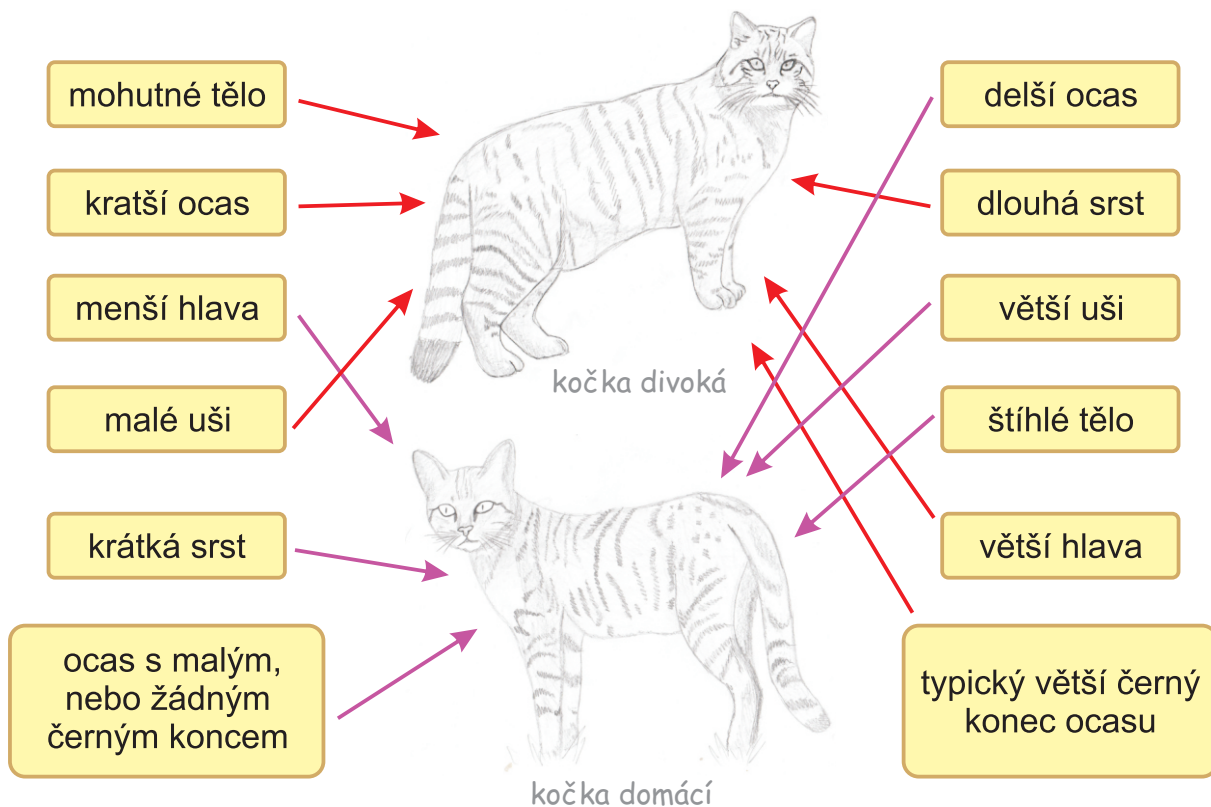


Spoj body podle čísel a domaluj si svou kočku divokou.

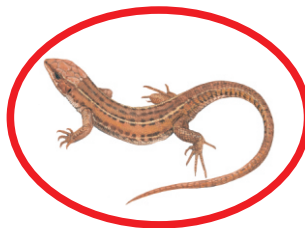




Mezi kočkou divokou a kočkou domácí je několik hlavních rozdílů. Přiřaď dané tvrzení ke kočce, ke které patří.



Hlavní potravou kočky divoké jsou drobní savci, ale pochutná si i na dalších živočiších. Zakroužkuj, co vše by ulovila.



Kočkovité šelmy mají ve stopě vidět pouze 4 prsty, na nichž mají při chůzi zatažené dráčky. Zakroužkuj všechny stopy, které patří kočce divoké.

