



Rys ostrovid

Lynx lynx

Luchs / Lynx

Foto: Jaroslav Vogelanz



Klid a úkryt

Podívejme se na prales i na jiné lesy jako na místo, které poskytuje zvířátkům klid a bezpečný domov plný potravy. Z větších živočichů vyhledávajících rozmanité lesy si můžeme vzít za příklad rýsa ostrovida. Houští a padlé stromy mu umožňují úkryt při odpočinku a také zástěnu při plížení za kořisti. Přestože rys vede samotářský způsob života, nebydlí ve správném lese sám. Potká zde spoustu dalších živočichů. Někteří z nich se mohou stát jeho potravou, a proto si také oni váží bezpečných skryšů lesního porostu.

1. úkol: Máte zrak jako rys? V lesním šeru můžete zvířátka poznat podle siluet. Spojte čarami zvířátka a jejich stíny.



2. úkol: Rozdělte mezi zvířátka z prvního úkolu potravu tak, aby nikdo neměl hlad. Přemýšlejte o velikosti živočichů a jejich způsobu obstarávání potravy.



Kouzlení s barvami



Milé děti, všichni si často všímáme pestřích barev přírody. Podzim našim očím přímo nahrává hlavně svými kouzly s listy stromů. Rozmanitým zbarvením příroda obdělala i zvířátka, a tak za pozornost stojí třeba srst rýsa ostrovida. V letním období září rysí kožíšek oranžově hnědávým zbarvením a černými skvrnami. Díky tomu rys dokáže perfektně splynout s okolím a maskovat se. S přicházející zimou jeho srst zhoustne a stane se světlejší, aby nebyl vidět na sněhu. Moudrá příroda pamatuje na vše. Pojďte od ní něco odkoukat nejen v následujících úkolech, ale i venku.

3. úkol: Život rýsa ostrovida je pestrý jako jeho kožíšek. Přiřaďte k obrázkům s výjevy z rysího života odpovídající popisky.



A. Plížení ke kořisti.

B. Zjišťování značek čichem (dorozumívání s jinými jedinci).



C. Doupě poskytuje mláďatům bezpečný úkryt.

D. Značkování slouží k vymezování území i k výměně vzkazů.



E. Kořata se hrou připravují na budoucí život šelmy.

F. Ukrývání ulovené kořisti před jinými živočichy.

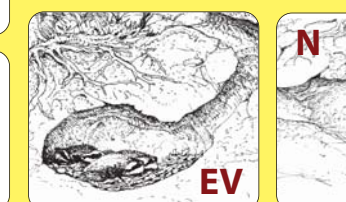
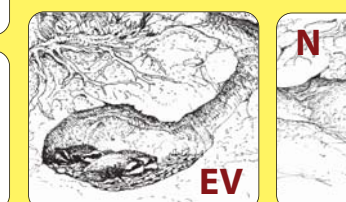


G. Při námluvách samec a samice tráví čas spolu.

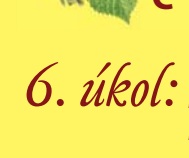
H. Přepadení kořisti - využití momentu překvapení.



4. úkol: Poskládejte rébusy tak, aby vám vyšly názvy lesních šelem. Zjistíte při tom, jak vypadá jejich stopa a obydlí.

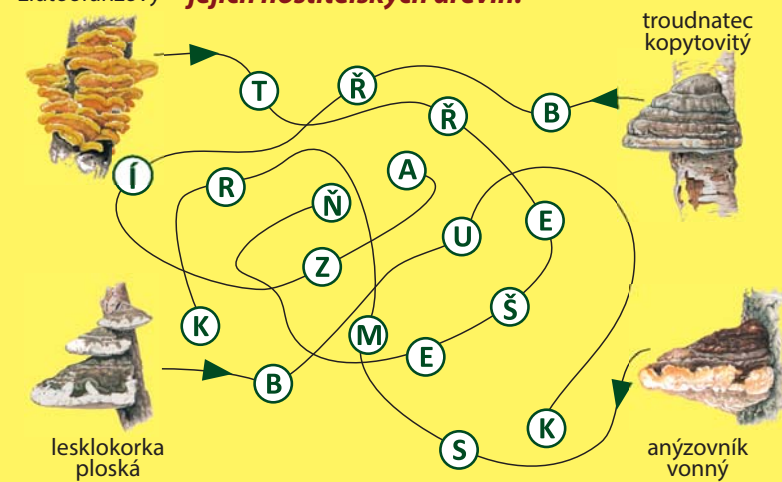


5. úkol: Přiřaďte k názvům dřevin obrázky. Červeně zakroužkujte dřeviny, které rostou raději ve stínu v lese, a modře ty, kterým vyhovují otevřená stanoviště (okraje lesů, paseky).



- JEDLE BĚLOKORÁ
- HLOH JEDNOSEMENNÝ
- TRNKA OBECNÁ
- JILM DRSNÝ
- JEŘÁB PTAČÍ
- BUK LESNÍ

6. úkol: Na čem rostou houby? Na cestičkách vedoucích od dřevožijných hub najdete písmenka, která vám prozradí příklady jejich hostitelských dřevin.



Správná řešení: ÚKOL č. 2: líška - H, rys - D, prase - B, teřev - A, kos horský - E, puštitk bílavý - F, veverka - G, jeřáb - C, 1D, 2B, 3G, 4C, 5E, 6A, 7H, 8F. ÚKOL č. 3: život rýsa ostrovida je pestrý jako jeho kožíšek. Přiřaďte k obrázkům s výjevy z rysího života odpovídající popisky. A. Plížení ke kořisti. B. Zjišťování značek čichem (dorozumívání s jinými jedinci). C. Doupě poskytuje mláďatům bezpečný úkryt. D. Značkování slouží k vymezování území i k výměně vzkazů. E. Kořata se hrou připravují na budoucí život šelmy. F. Ukrývání ulovené kořisti před jinými živočichy. G. Při námluvách samec a samice tráví čas spolu. H. Přepadení kořisti - využití momentu překvapení. ÚKOL č. 4: jezevec, kuna, rys, líška. ÚKOL č. 5: stín, jedle - E, jilm - C, buk - F, otevřená stanoviště: hloh - B, trnka - A, jeřáb - D, ÚKOL č. 6: sírovec - tršeň, lesklokorka - buk, troudnatec kopytovitý - bílica, anýzovník - smrk. Ilustrace: MUDr. Pavel Procházka; fotografie: Jaroslav Vogelstanz; příprava a jazykové korektury: Mgr. Stanislav Čvrtník a Mgr. Martina Maunová; sazba a zlom: Mgr. Václav Hrabá.