







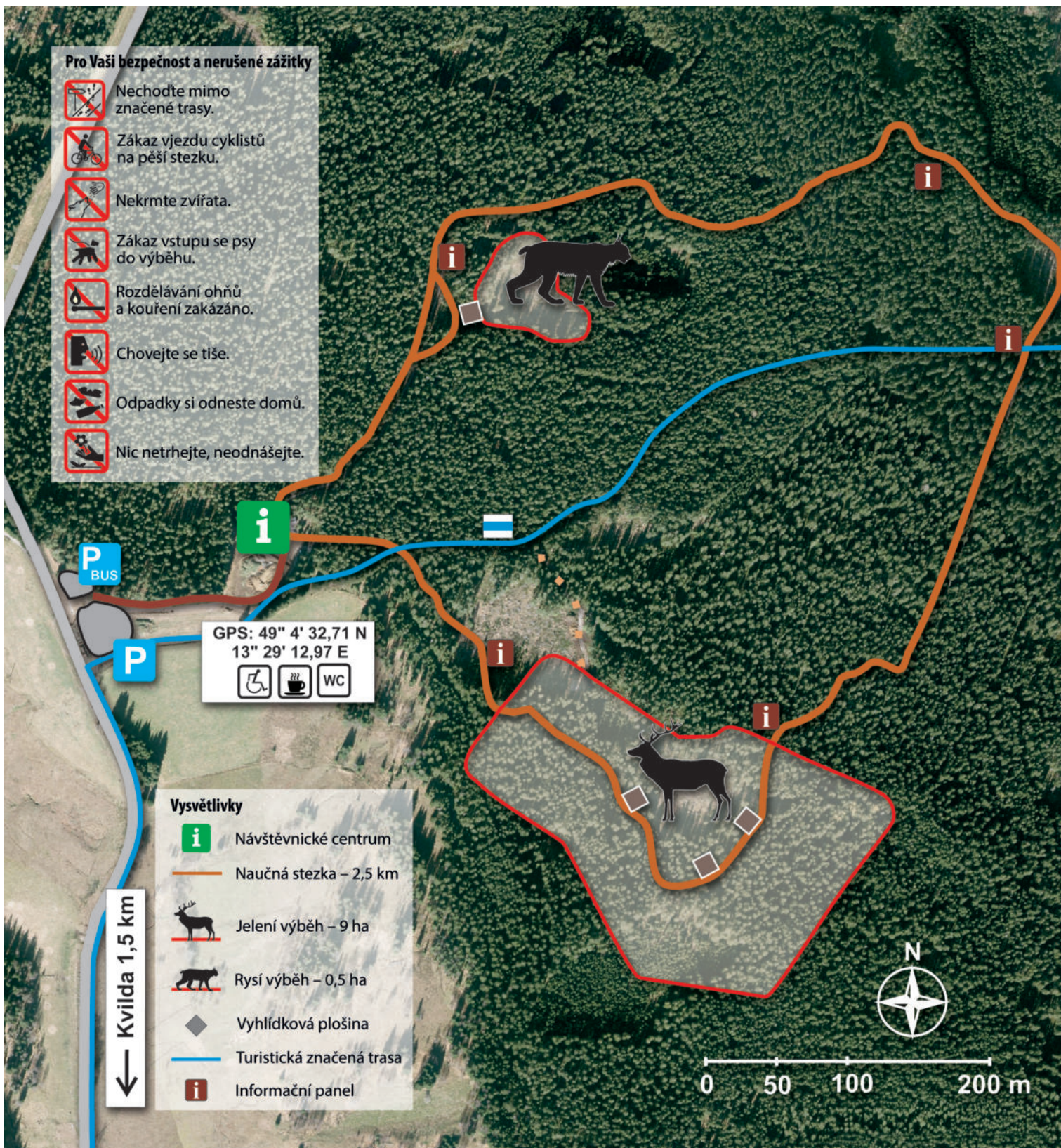




Pro Vaši bezpečnost a nerušené zážitky

-  Nechodte mimo značené trasy.
-  Zákaz vjezdu cyklistů na pěší stezku.
-  Nekrmte zvířata.
-  Zákaz vstupu se psy do výběhu.
-  Rozdělávání ohňů a kouření zakázáno.
-  Chovejte se tiše.
-  Odpadky si odnesete domů.
-  Nic netrhejte, neodnášejte.



Vysvětlivky

-  Návštěvnícké centrum
-  Naučná stezka – 2,5 km
-  Jelení výběh – 9 ha
-  Rysí výběh – 0,5 ha
-  Vyhlídková plošina
-  Turistická značená trasa
-  Informační panel

Kvilda 1,5 km
↓



> www.npsumava.cz



Výběh s jeleny

Návštěvnícké centrum
Kvilda



Výběh s rysi





Život jelena

Jelen evropský, král šumavských lesů je jedním z největších živočichů Šumavy. Jelen obývá rozsáhlá území jižní a západní části Šumavy. Jedno z nejdůležitějších období jelenů je říje, samci bojují o přízeň samic, podstupují četné souboje a jako jediní z jelenovitých na světě se ozývají svým hlasitým troubením. Je zajímavé sledovat, jak samci a samice jelena evropského žijí každý natolik rozdílným způsobem života, jakoby ani nešlo o příslušníky jednoho druhu.

Seznamte se s králem šumavského lesa, přijďte se o něm dozvědět víc k nám do Návštěvníkého centra Kvilda, kde žije početná jelení tlupa.

Kontakt:

tel.: (+420) 731 530 341 | nckvilda@npsumava.cz

Život rysa

Rys ostrovid, tajemná kočka, je nejmenší z velkých šelem obývajících rozsáhlé lesní území Šumavy. Teritorium rysa může být o rozloze 150 – 400 kilometrů čtverečních. Mladí rysové se mohou objevovat i ve vnitrozemí, kde hledají nová, neobsazená území. Současná rysí populace na Šumavě pochází z reintrodukce (znovuvyazení původního druhu). V letech 1982–1989 bylo vypuštěno do volné přírody na Šumavě sedmnáct karpatských rysů pocházejících ze slovenské divočiny. Dnes můžeme sledovat jejich potomky, kteří se stali opět součástí rozmanité fauny na Šumavě.

Seznamte se s naší největší kočkovitou šelmou, přijďte se dozvědět více do Návštěvníkého centra Kvilda, kde žijí kočka s kocourem v přírodním výběhu navrženém tak, aby ukázal rysa v jeho přirozeném prostředí.



Otevírací doba Návštěvníkého centra Kvilda je uvedena na www.npsumava.cz



Návštěvnícké centrum

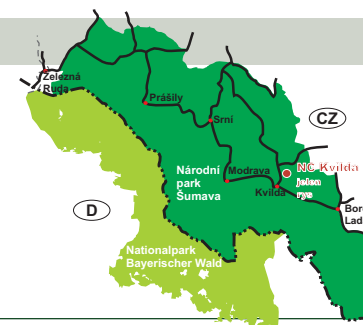
- Expozice věnována jelenovitým.
- Návštěvníci s pohybovým omezením mohou v expozici NC pomocí ovládané kamery sledovat jelena a rysy ve výběhu.
- Vedle budovy je dětské hřiště.

Areál

- Výběh s jeleny o rozloze cca 9 ha.
- Výběh s rysy o rozloze 0,5 ha.
- Výběhem prochází naučný okruh a jsou zde vyvýšené pozorovací přístřešky. Mimo výběh pokračuje naučný okruh, který seznamuje se stopami jelenovitých, prasete divokého a některými místními stromy a rostlinami, který dále vede k rysímu výběhu s pozorovací věží.
- Ve výběhu jsou umístěny kamery s on-line přenosem na obrazovku do budovy NC.
- Osoby tělesně postižené mají s asistencí přístup na celý okruh.

Parkoviště

- Prostor na 50 osobních aut a 3 autobusy.
- Automat na parkovné – ceny dle aktuálních tarifů.



Vydala Správa Národního parku Šumava v roce 2019.
Foto: Marek Drha a Markéta Rudlová.
Grafické zpracování a tisk:
TISKÁRNA ČERNÝ s. r. o. Černá v Pošumaví.



581119002000014