



Správa Národního parku Šumava

✓ STŘEDEČNÍ VEČERY NA ŠUMAVĚ



# BAHŇÁCI

## PTAČÍ SVĚTOBĚŽNÍCI V JIŽNÍCH ČECHÁCH

**KVĚTEN**

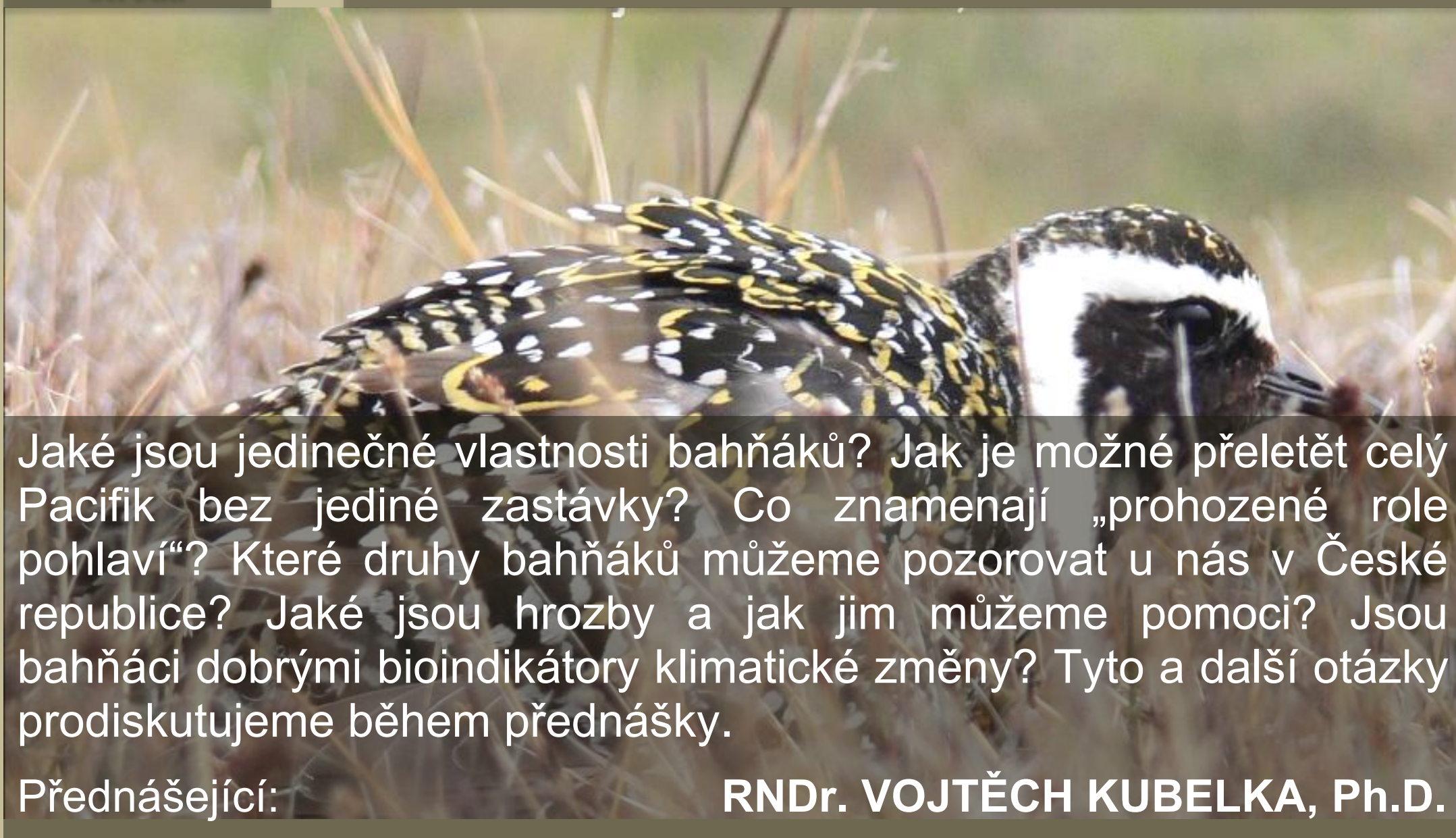
**29**

2019  
středa

**18.00 hodin**

**Správa Národního parku Šumava**

**Informační středisko Kašperské Hory, Sušická 399**



Jaké jsou jedinečné vlastnosti bahňáků? Jak je možné přeletět celý Pacifik bez jediné zastávky? Co znamenají „prohozené role pohlaví“? Které druhy bahňáků můžeme pozorovat u nás v České republice? Jaké jsou hrozby a jak jim můžeme pomoci? Jsou bahňáci dobrými bioindikátory klimatické změny? Tyto a další otázky prodiskutujeme během přednášky.

Přednášející:

**RNDr. VOJTĚCH KUBELKA, Ph.D.**

**Kontakt:** Tel.: 376 582 734 | [www.npsumava.cz](http://www.npsumava.cz) | <https://www.facebook.com/npsumava/>

